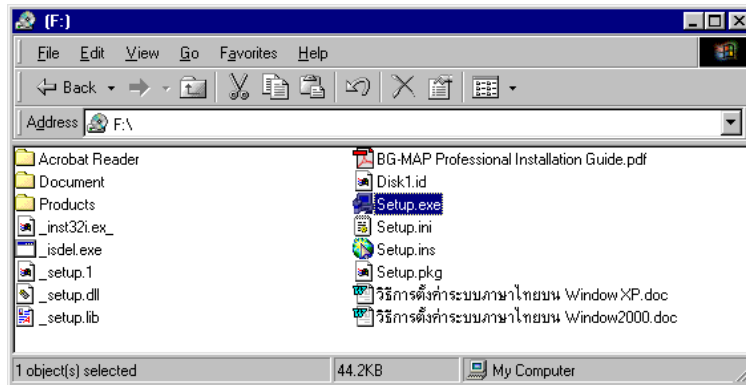


## ขั้นตอนการติดตั้ง BG-MAP Professional Edition

1. ใส่แผ่น BG-MAP Professional Edition CD-ROM ลงในไดรฟ์ซีดีรอม
2. เปิด My Computer และเลือกไดรฟ์ซีดีรอม
3. ดับเบิลคลิกที่ไอคอน Setup ดังรูป

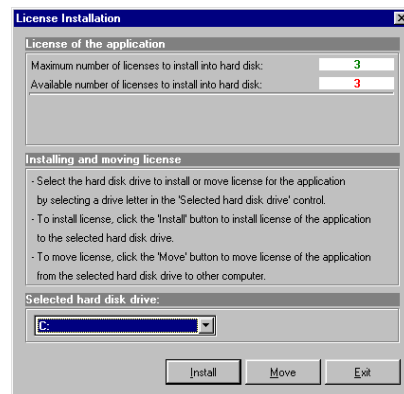
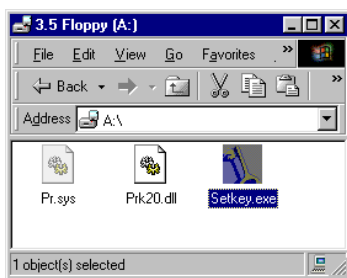


4. คลิกปุ่ม Next ไปเรื่อยๆ จนสิ้นสุดการติดตั้งโปรแกรม
5. Re-Start เครื่องคอมพิวเตอร์ใหม่อีกครั้งหนึ่ง

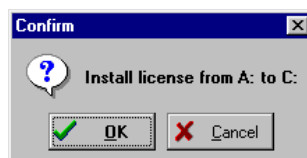
## ขั้นตอนการติดตั้งใบอนุญาต (Licence) ในการใช้โปรแกรม BG-MAP Professional Edition

\*\*\* ถ้าฟลอปปีดิสก์ไดรฟ์ (Floppy Disk Drive) ที่ใช้จะเป็นแบบ External USB หรือ แบบถอดออกได้ (Hot Swap) ต้องทำการปิด (Shut Down) เครื่องคอมพิวเตอร์ แล้วเสียบ Floppy Disk Drive ให้เรียบร้อยก่อน จากนั้นจึงเปิดเครื่องใหม่อีกครั้งหนึ่ง (ขั้นตอนนี้จำเป็นมาก)

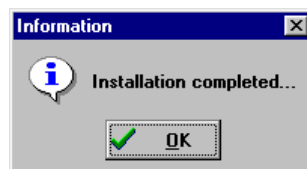
1. ใส่แผ่น KeyDisk ลงในฟลอปปีดิสก์ไดรฟ์ (Floppy Disk Drive)
2. เปิด My Computer และเลือกฟลอปปีดิสก์ไดรฟ์ (Floppy Disk Drive)
3. ดับเบิลคลิกที่ไอคอน SetKey ดังรูป (ดับเบิลคลิกแค่เพียงครั้งเดียวเท่านั้น แล้วโปรแกรมจะรัน)



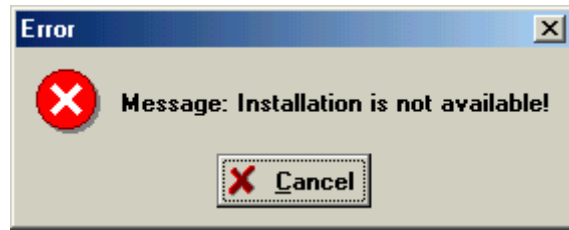
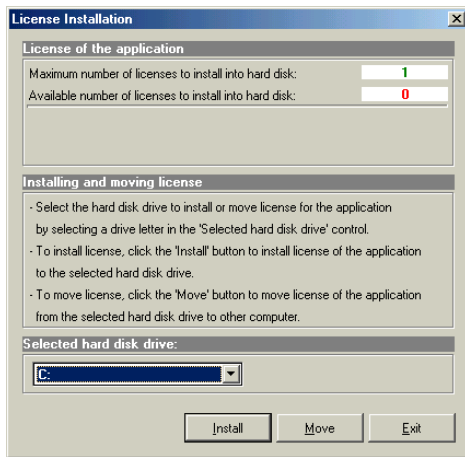
4. คลิกปุ่ม Install เพื่อทำการติดตั้งใบอนุญาต



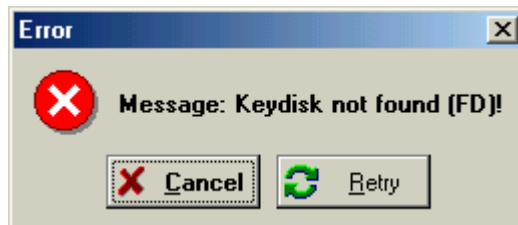
5. คลิกปุ่ม OK เพื่อยืนยันการติดตั้งใบอนุญาต เมื่อเสร็จสิ้นการติดตั้งใบอนุญาต จะขึ้นข้อความดังรูป



## ปัญหาเกี่ยวกับ KeyDisk

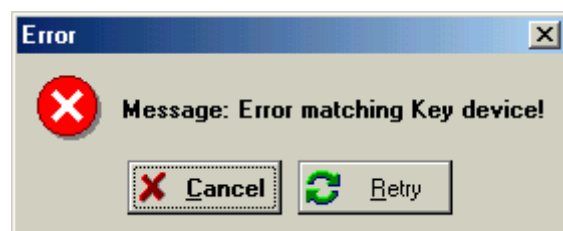
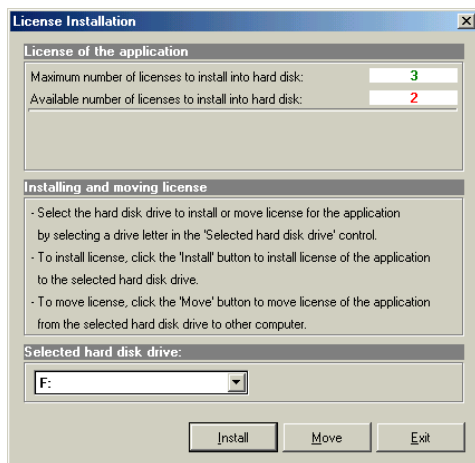


1. ในกรณีดังรูป หมายความว่าท่านได้ทำการติดตั้งใบอนุญาตจนครบจำนวนครั้งที่กำหนดให้แล้ว ไม่สามารถลงได้อีกต่อไปจนกว่าจะทำการถอนใบอนุญาตคืนกลับมาจากเครื่องคอมพิวเตอร์ที่ท่านลงไว้ก่อนหน้านี้



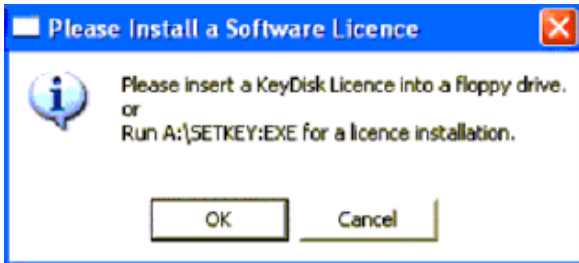
2. ในกรณีดังรูป หมายความว่า ได้ 4 กรณี คือ

- 1) ท่านพยายามใช้แผ่นที่ไม่ใช่ KeyDisk เพื่อทำการลง โปรแกรม หรือ
- 2) ท่านทำการติดตั้งและถอนใบอนุญาต บ่อยครั้งเกินไปที่สภาพของแผ่น KeyDisk จะรับได้ จึงทำให้แผ่น KeyDisk เสียหาย หรือ
- 3) ท่านเก็บแผ่น KeyDisk ไว้ในที่ที่ไม่ปลอดภัย ทำให้สภาพของแผ่น KeyDisk เสียหาย
- 4) ถ้าท่านใช้ External Floppy Disk (USB Port) ให้บูตเครื่องใหม่ก่อน แล้วจึงทำการลง KeyDisk ใหม่อีกครั้ง

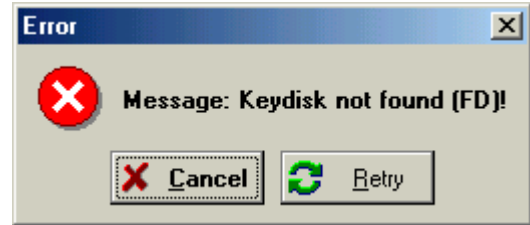


3. ในกรณีดังรูป หมายความว่า ท่านนำแผ่น KeyDisk ไปลงในเครื่องอื่นที่ไม่ใช่เครื่องที่ท่านได้ติดตั้งใบอนุญาตลงไปครั้งแรก ถ้าต้องการใช้โปรแกรมหลายเครื่อง โปรดซื้อโปรแกรมตามจำนวนเครื่องที่ต้องใช้งาน หรือ ไม่เช่นนั้นท่านต้องถอนใบอนุญาตออกจากเครื่องเดิมก่อน

เนื่องจากแผ่น Key Disk นั้นมีความเปราะบาง ดังนั้นการติดตั้งใบอนุญาตแล้วทำการถอนใบอนุญาต กลับคืนบ่อยๆ อาจทำให้แผ่น Key Disk เสียหายได้ ถ้าต้องการใช้หลายเครื่องโปรดซื้อโปรแกรมตาม จำนวนเครื่องที่ต้องใช้งาน เพราะทางบริษัทจะไม่รับผิดชอบในกรณีที่ Key Disk เสียหายจากการถอน ใบอนุญาตกลับคืนบ่อยๆ



หรือ



ข้อความ error ดังรูป เกิดจากกรณีดังต่อไปนี้

1. ยังไม่ได้ลง Licence บนแผ่น KeyDisk (รายละเอียดการลง Licence อยู่ในคู่มือครับ)

หรือ

2. มีการลง OS ใหม่ทับของเดิม เช่น upgrade จาก win 98 เป็น win XP (กรณีนี้ ต้องลง win98 ใหม่แล้วค่อยใช้แผ่น KeyDisk ทำการ Remove Licence ออกมาก่อน แล้วค่อยลง Win XP)

หรือ

3. ลง KeyDisk ไปแล้ว แต่ลงคนละ drive กับตัวโปรแกรม BG-MAP Viewer (ลง Licence ต้องลง Drive เดียวกับตัวโปรแกรม BG-MAP Viewer)

หรือ

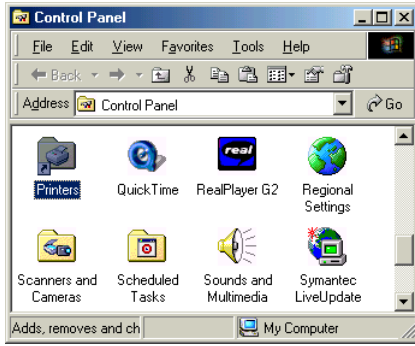
4. มีการใช้เครื่องมือ System Restore หรือ Format เครื่องใหม่ Key จึง โดนลบทิ้งไป (กรณีนี้ให้ติดต่อ ฝ่ายการตลาดของบริษัท ครับ)

\*\*\*\* หากสงสัยประการใด ให้นำเครื่องคอมพิวเตอร์เข้ามาที่บริษัท จะทำการตรวจสอบสาเหตุให้รับ การนำเครื่องคอมพิวเตอร์เข้ามาตรวจสอบนั้น โปรดนัดวันเวลากับทางบริษัทก่อนล่วงหน้าเพื่อความสะดวก มิฉะนั้นอาจจะได้รับบริการล่าช้า

## วิธีแก้ปัญหาในการใช้งาน (Trouble Shooting)

1. ถ้าโปรแกรมไม่สามารถรันได้ ขึ้นข้อความ Program Error ให้ทำดังนี้

- ตรวจสอบใน Control Panel | Printer

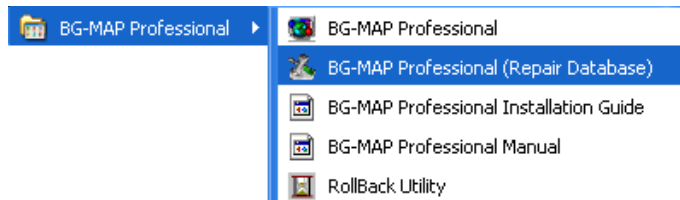


- เปลี่ยน Default Printer ให้เป็น Printer ที่ไม่ใช่ Network Printer ดังรูป

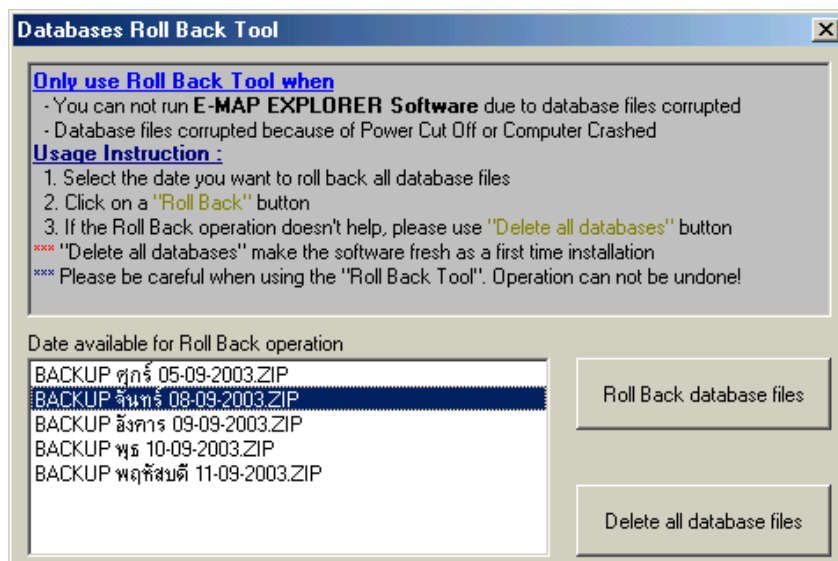


2. ถ้าโปรแกรมไม่สามารถรันได้ เนื่องจากไฟล์ข้อมูลเสียหายจากไฟฟ้าดับ หรือ เครื่องคอมพิวเตอร์แฮงค์ มี 2 วิธี

1. เรียกโปรแกรม Repair Database ดังรูป



2. ให้ใช้โปรแกรม RollBack.exe แก้ไข ดังรูป



ให้เลือกข้อมูลของวันที่ต้องการย้อนหลัง แล้วกดปุ่ม Roll Back database files  
ถ้ายังไม่สามารถแก้ปัญหาได้อีกให้กดปุ่ม Delete all database files