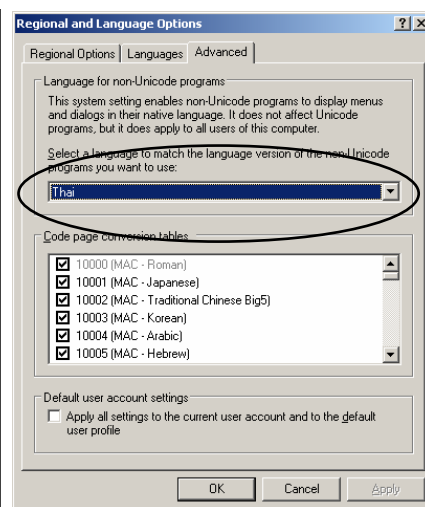
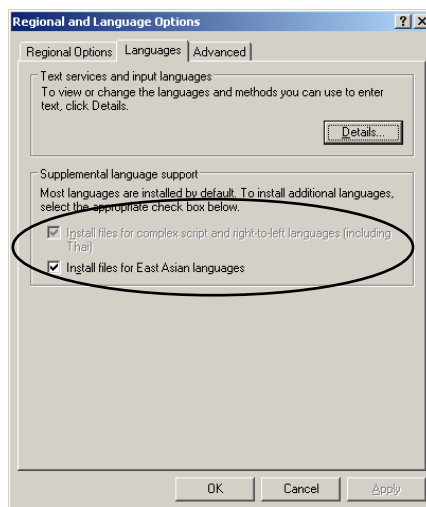
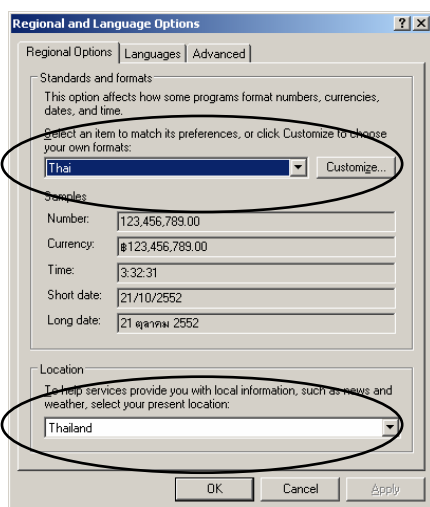
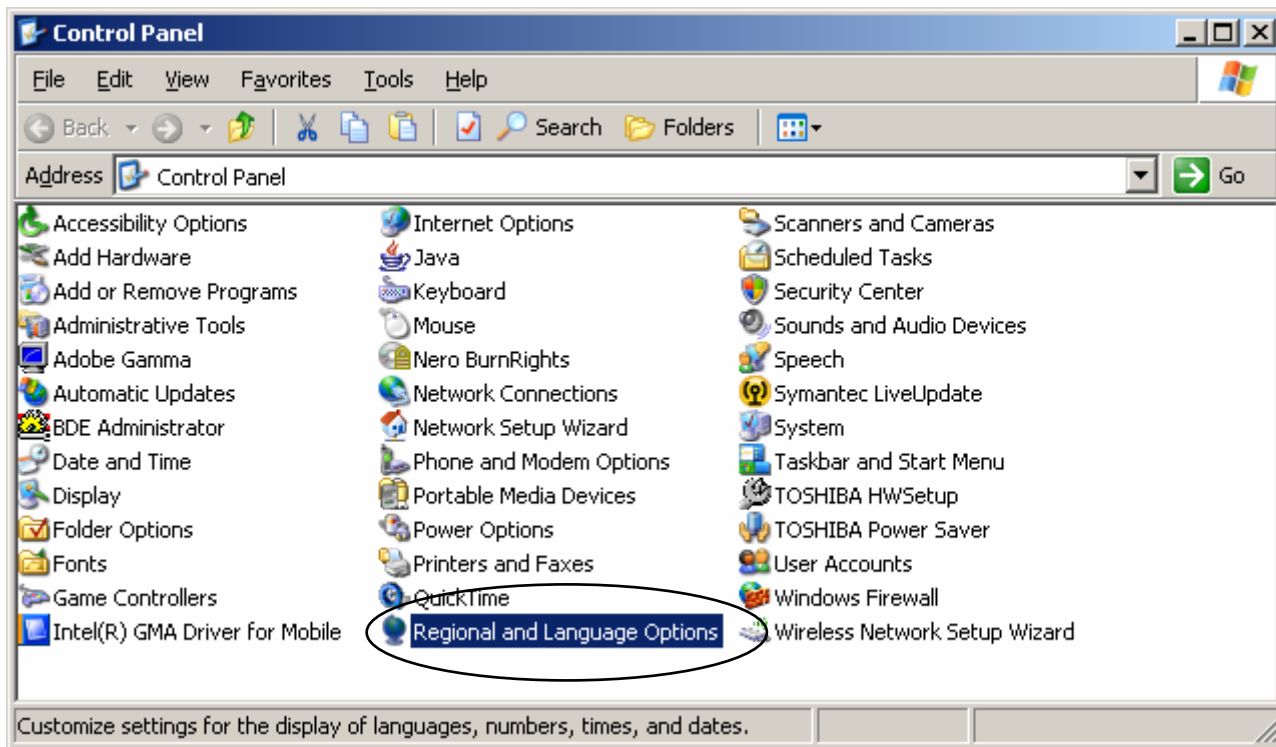


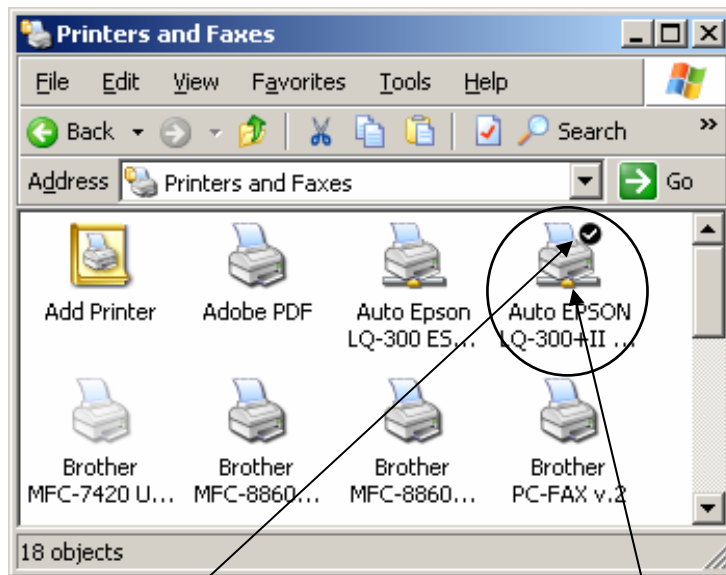
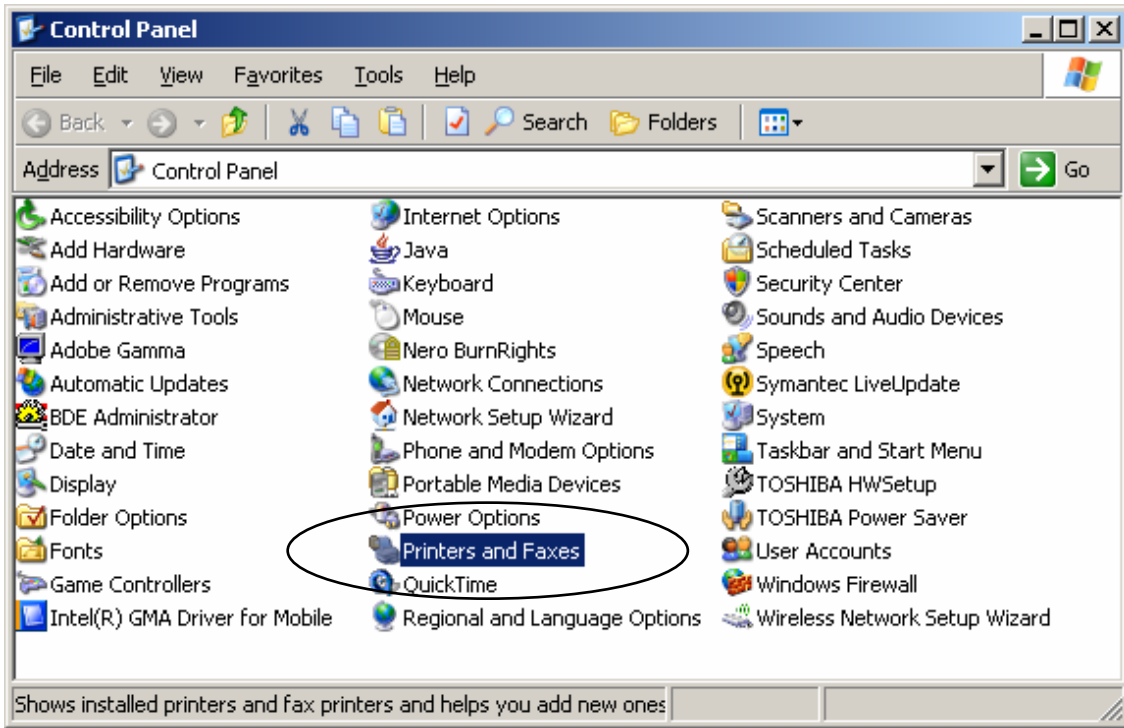
คู่มือในการติดตั้งโปรแกรมแผนที่

เตรียมเครื่องให้พร้อมก่อนการติดตั้งโปรแกรมแผนที่

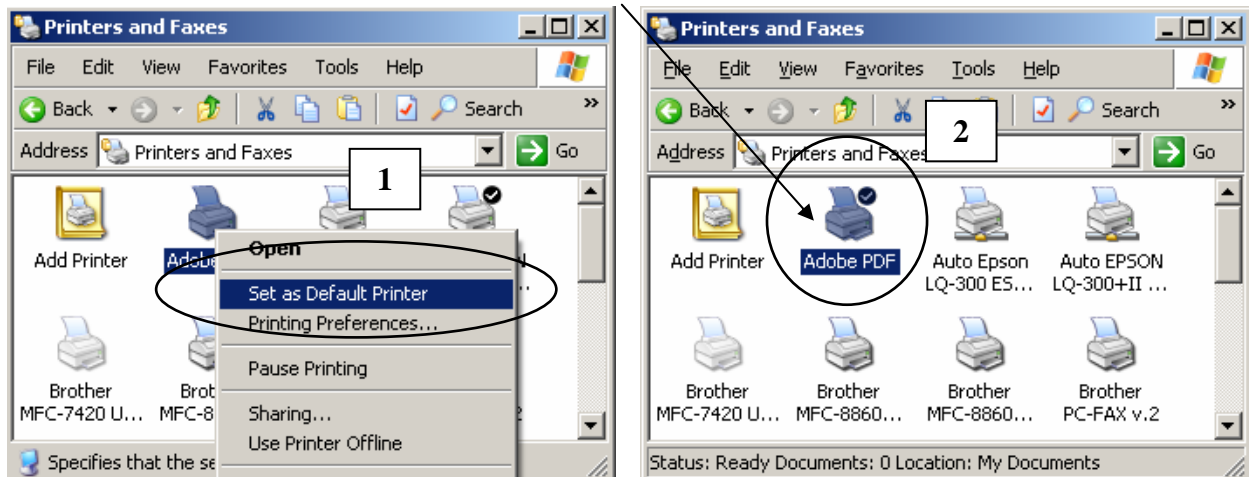
1. ปิดการทำงานของโปรแกรมป้องกันไวรัส Anti-Virus ก่อนชั่วคราวเพื่อป้องกันปัญหาการติดตั้งโปรแกรมไม่ได้เนื่องจากความผิดพลาดของโปรแกรมป้องกันไวรัสบางตัว หรือ อาจตั้งค่าให้ปิดเฉพาะในส่วนของ Heuristic virus detection ซึ่งเป็นส่วนที่ทำให้โปรแกรมป้องกันไวรัสคาดเดาเองว่าโปรแกรมใดมีลักษณะการทำงานคล้ายการทำงานของไวรัส (แต่ไม่ใช่ไวรัสในฐานข้อมูลที่มีโปรแกรมมีอยู่) ซึ่งมีโอกาสในการตรวจจับที่ผิดพลาดสูงถึง 50% โปรแกรมป้องกันไวรัสบางตัวที่ดีหน่อยอาจจะแจ้งถามผู้ใช้งานก่อนเพื่อให้เราสามารถบอกโปรแกรมได้ว่าเรากำลังติดตั้งโปรแกรมแผนที่ใหม่อยู่ แต่โปรแกรมป้องกันไวรัสบางตัวจะไม่ถามผู้ใช้งานเลย แต่จะห้ามและทำการลบไฟล์ที่เรากำลังติดตั้งทิ้งไป ทำให้เกิดปัญหาไฟล์ติดตั้งได้ไม่ครบหรือไม่สมบูรณ์ตามมา
2. ตรวจสอบ Control Panel -> Regional and Language Options เพื่อตั้งค่าการแสดงผลภาษาไทย ดังรูป



3. ตรวจสอบ Control Panel -> Printers and Faxes เพื่อตั้งค่าการกำหนดมาตรฐานส่วนแผนที่ตามเครื่องพิมพ์ ดังรูป



ถ้าเครื่องพิมพ์ Default Printer (สังเกตเครื่องหมายลูก สีด้า) นั้นเป็น Network Printer (สังเกตรูปไอคอนมีรูปท่ออยู่ข้างล่าง) ให้เปลี่ยน Default Printer เป็นไอคอนอื่นที่ไม่ใช่ Network Printer ตัวอย่างดังรูป (ถ้าไม่มีไอคอนอื่น ให้ Add Printer ใหม่อะไรก็ได้ที่เป็น Local)



ตรวจสอบสิทธิของผู้ใช้งานก่อนการติดตั้งโปรแกรม

ขั้นตอนในการลงโปรแกรมเพื่อขอรับรหัส License Key ให้ทำดังนี้ครับ

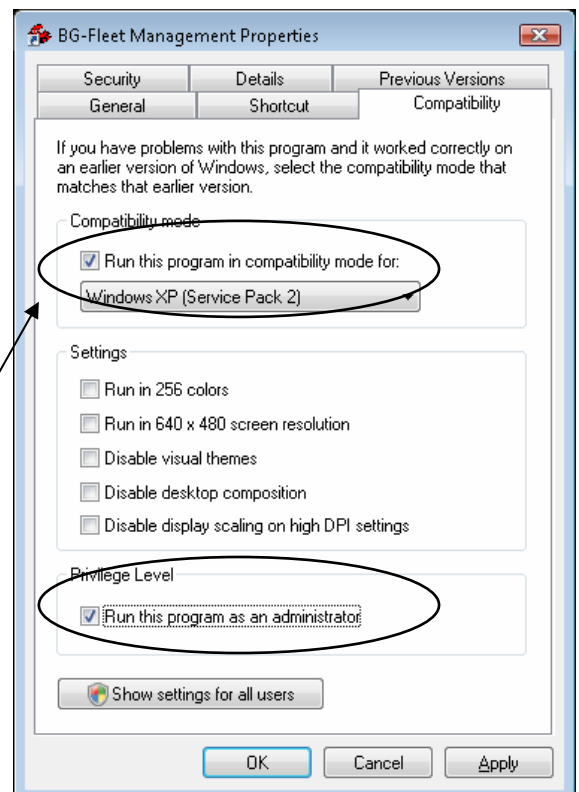
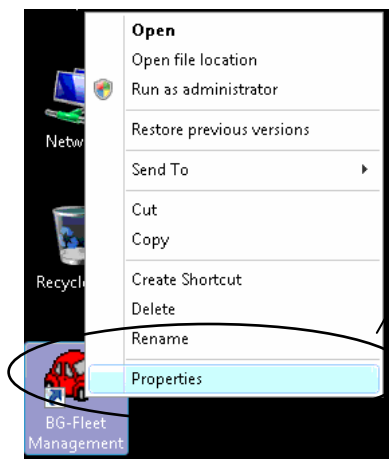
1. ลงโปรแกรมจากแผ่น CD-ROM บนเครื่องคอมพิวเตอร์ที่จะใช้งาน โดยใช้ Administrator หรือ Power User account (แนะนำให้ลงในไดรฟ์อื่นที่ไม่ใช่ไดรฟ์ C: เพื่อในกรณีที่ท่านจำเป็นต้องฟอร์แมตไดรฟ์ C:)
2. ปิดเครื่อง แล้ว เปิดใหม่โดย Login เป็น USER
3. ให้แน่ใจว่า User สามารถสร้างไฟล์ใน root directory ของ drive ที่ลงโปรแกรมนั้นได้ เช่น C:\ หรือ D:\ (วิธีทดสอบง่ายๆ คือ ให้สร้างไฟล์อะไรก็ได้ลงใน root directory ถ้าสามารถสร้างได้ แสดงว่ารันโปรแกรมได้)
4. Run โปรแกรมแผนที่ขึ้นมา โปรแกรมจะสร้าง Registration ID ขึ้นมาเอง และถามหารหัส License Key
5. นำรหัส Registration ID ที่ได้ในขั้นตอนที่ 4 เอามากรอกลงในใบลงทะเบียน(เอกสารมีเป็นไฟล์อยู่ในแผ่น CD-ROM) และส่งกลับมาให้เราโดยทางอีเมลล์ หรือ แฟกซ์ 02-3319258
6. หลังจากที่เรารับบัตรประวัติของท่านเรียบร้อยแล้วทางเราจะส่งรหัส License Key ให้ท่านตามที่ระบุไว้ในใบลงทะเบียน (ถ้าต้องการลงโปรแกรมอีกเครื่องให้ทำขั้นตอนที่ 1-6 อีกครั้ง แต่ไม่เกินจำนวนสิทธิรหัส License Key ที่ท่านมีเหลืออยู่)
7. เมื่อโปรแกรมใช้งานได้แล้ว ให้จำ Login USER นั้นไว้ และห้ามใช้ Login อื่นที่ไม่ใช่ USER นั้นๆ ทำการเรียกโปรแกรมโดยเด็ดขาด!! เนื่องจาก License Key จะถูกทำลายทันที

เนื่องจากระบบ Software License นั้นเป็นระบบ per user ครับ นั่นหมายความว่า User Account ที่ login เข้ามาใช้ในการกรอกรหัส License Key เท่านั้นที่มีสิทธิเรียกใช้โปรแกรม ถ้ามีใครพยายาม Login โดยใช้ User Account อื่นที่ไม่ใช่ User Account เดิมและเรียกโปรแกรมแผนที่ขึ้นมา โปรแกรมก็จะตรวจไม่พบการลงทะเบียน ทำให้ต้องลงทะเบียนใหม่ ดังนั้นจึงต้องเรียกใช้งานโปรแกรมใน User Account เดิมที่ลงทะเบียนเท่านั้นครับ ห้ามเรียกโปรแกรมแผนที่จาก User Account อื่นโดยเด็ดขาดครับ

** ถ้าต้องการตั้ง Password ไม่ให้คนอื่นใช้ ก็สามารถสร้าง User Account ขึ้นมาใหม่ แล้วเรียกใช้งานโปรแกรมใน User Account ใหม่ที่สร้างขึ้นเท่านั้น และให้ลบ Shortcut โปรแกรมออกจาก User Account อื่นๆ ลบออกให้หมดเพื่อไม่ให้ User ที่ไม่ได้รับอนุญาตมาเรียกใช้งานโปรแกรม เพื่อป้องกันปัญหาโปรแกรมถามหารหัสดังกล่าวข้างต้น

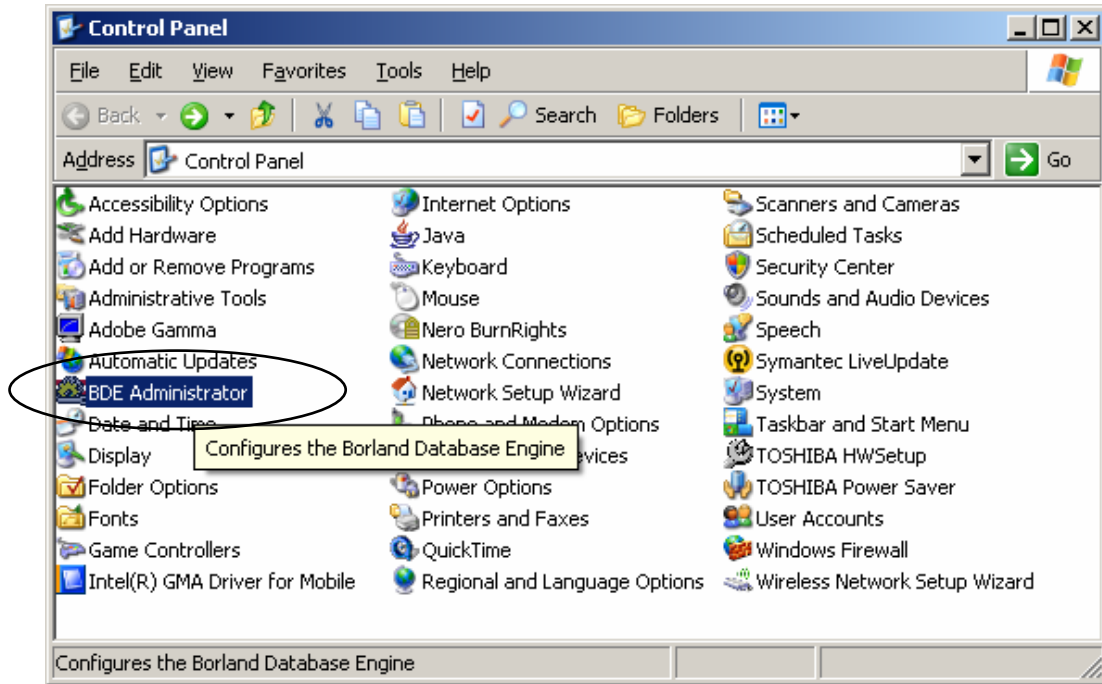
สำหรับผู้ที่ใช้ **Windows Vista** หลังจากติดตั้งโปรแกรมเสร็จแล้วให้ทำดังนี้

1. คลิกขวา (Right Click) ที่ไอคอน ShortCut ของโปรแกรมแผนที่บนหน้า Desktop แล้วเลือกเมนู Property
2. ไปที่ Tab -> Compatibility -> Compatibility Mode ให้เลือกกาเครื่องหมายถูกที่ช่อง Run this program in compatibility mode for "Windows XP SP2"
3. ให้เลือกกาเครื่องหมายถูกที่ช่อง Run this program as Administrator
4. กดปุ่ม OK

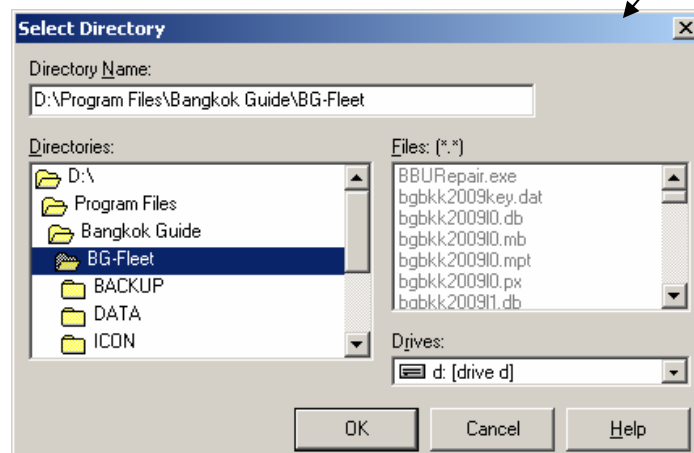
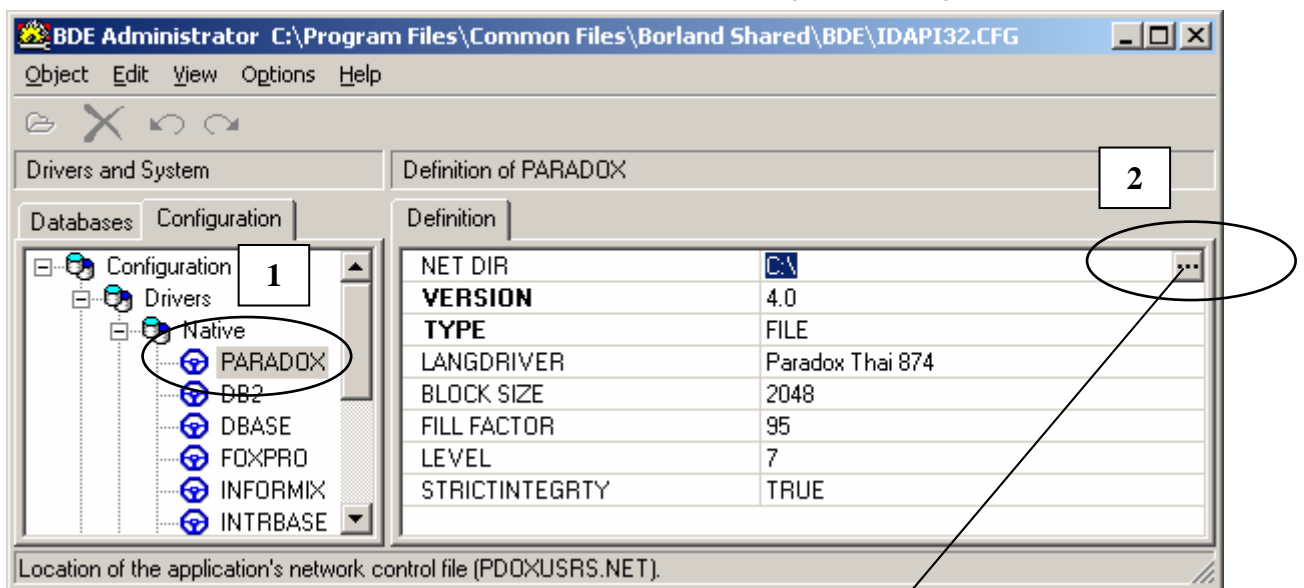


ตั้งค่าเพิ่มเติมหลังจากการติดตั้งโปรแกรม (ในกรณีที่โปรแกรมไม่สามารถรันได้)

1. ตรวจสอบ Control Panel -> BDE Administrator เพื่อตั้งค่าฐานข้อมูล ดังรูป

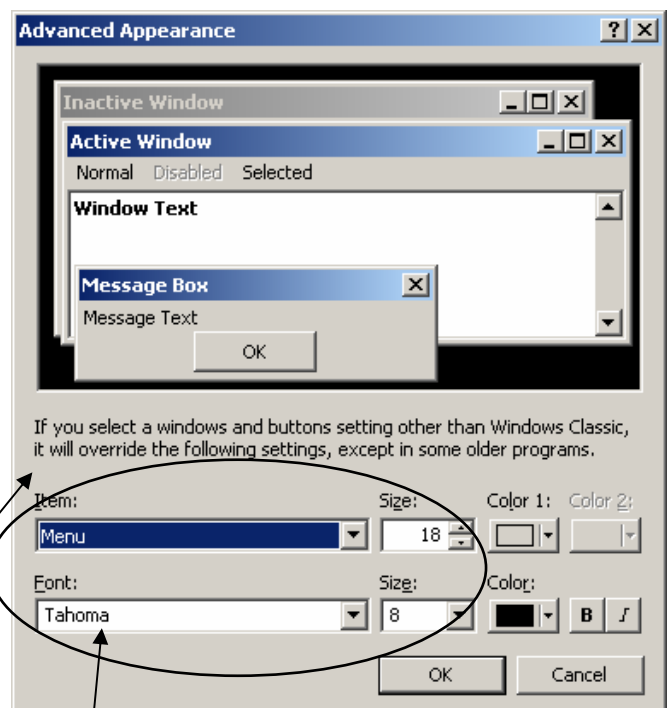
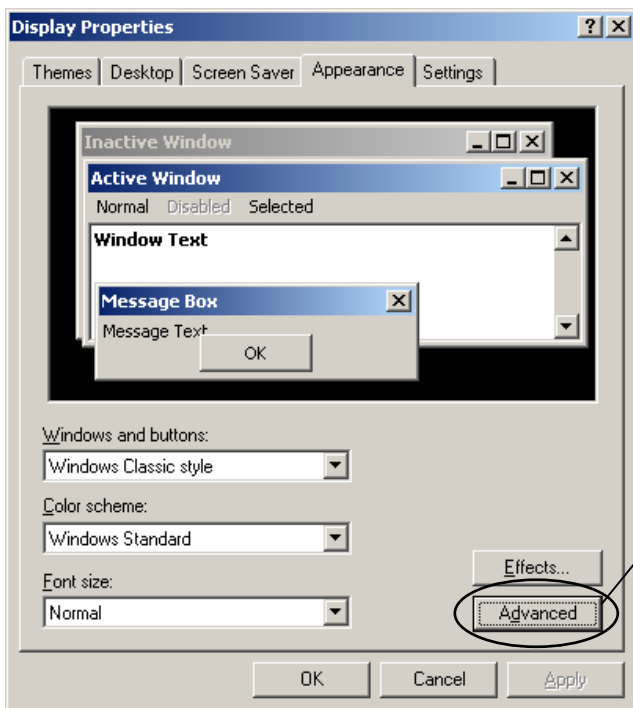
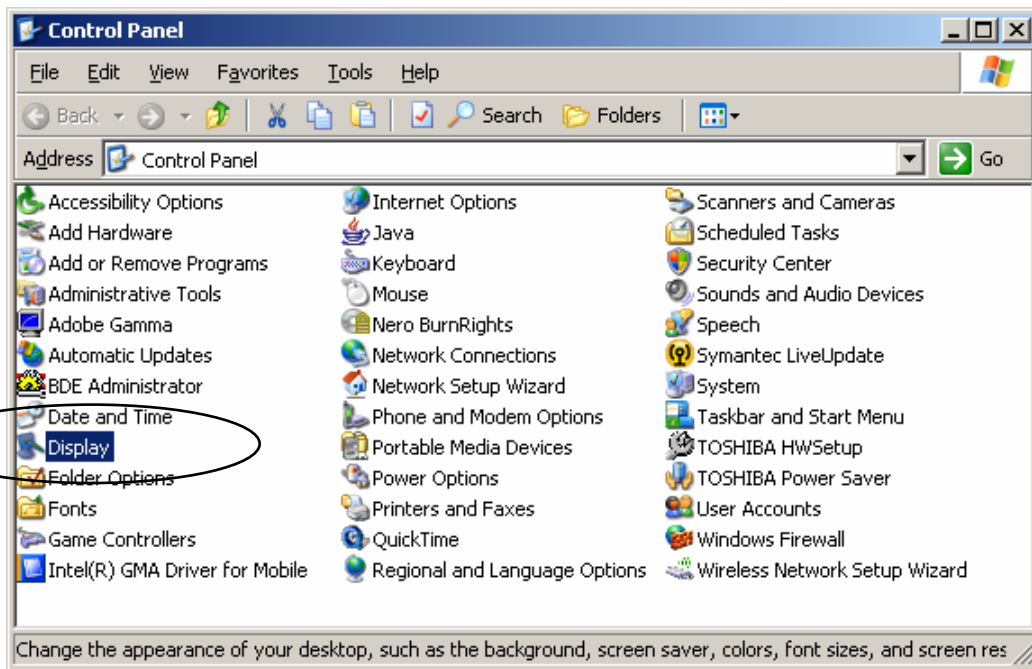


2. ให้เปลี่ยน NET DIR จาก "C:\" ให้ชี้ไปที่ Folder ของโปรแกรมแทนที่ เช่น "D:\Program Files\Bangkok Guide\BG-Fleet"



3. ปิดหน้าต่าง แล้วโปรแกรมจะถามว่าจะให้บันทึกการตั้งค่าหรือไม่ ให้คลิกปุ่ม Save เพื่อบันทึกการตั้งค่าไว้

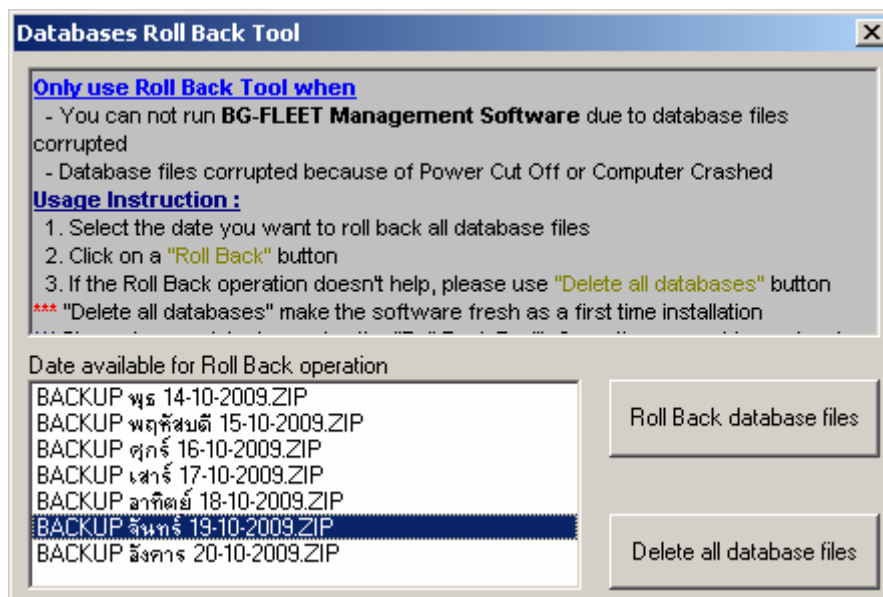
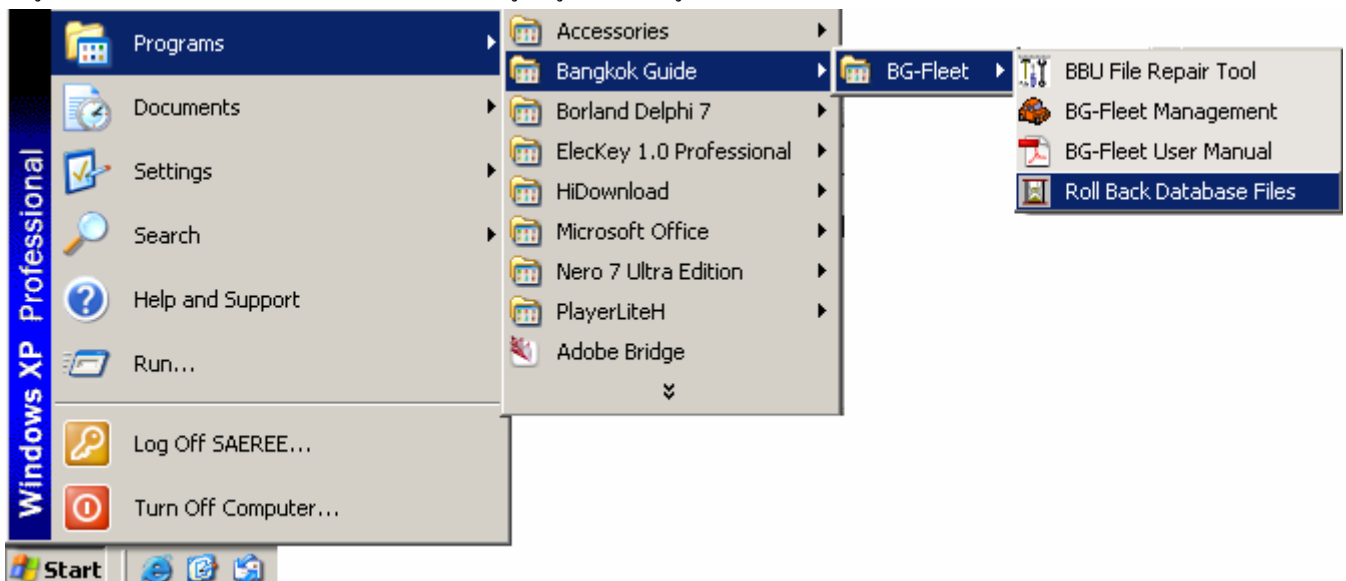
ในกรณีที่โปรแกรมไม่สามารถแสดงเมนูภาษาไทยได้ให้ตั้งค่าเพิ่มเติมดังรูป



เปลี่ยน Font เป็น Tahoma หรือ Font ภาษาไทยอื่นตามต้องการ

ในกรณีที่โปรแกรมไม่สามารถเรียกใช้งานได้ หลังจากที่เคยใช้งานได้เป็นปกติ

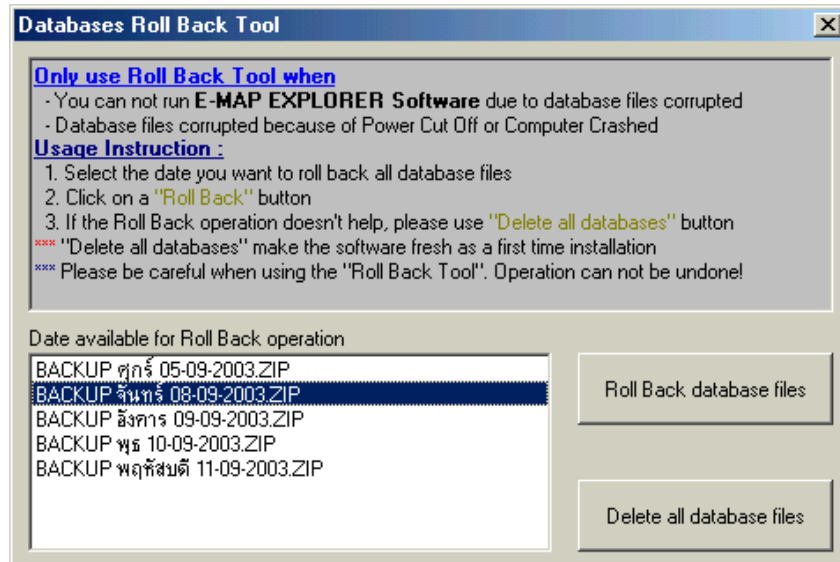
ถ้าโปรแกรมไม่สามารถรันได้ เนื่องจากไฟล์ฐานข้อมูลเสียหายจากไฟฟ้ายดับ หรือ เครื่องคอมพิวเตอร์แฮงค์ โดยมีได้ปิดโปรแกรมอย่างสมบูรณ์ ให้ใช้โปรแกรม RollBack.exe ทำการแก้ไขข้อมูลคืนมา ดังรูป



ให้เลือกข้อมูลของวันที่ต้องการย้อนหลัง (วันที่ที่ยังสามารถเรียกใช้งานโปรแกรมได้ปกติ) แล้วกดปุ่ม Roll Back database files
ถ้ายังไม่สามารถแก้ปัญหาได้อีกให้กดปุ่ม Delete all database files

ข้อควรรู้สำหรับระบบสำรองข้อมูล (DATA BACKUP) ของโปรแกรม

1. โปรแกรมจะทำการบันทึก (save) และสำรองข้อมูล (backup) อัตโนมัติทุกครั้ง เมื่อปิดโปรแกรมปกติ
2. ข้อมูลที่สำรองเอาไว้จะถูกเก็บไว้ในแฟ้มชื่อ BACKUP ซึ่งอยู่ใน Directory เดียวกับโปรแกรม เช่น C:\Program Files\Bangkok Guide\E-MAP Explorer
3. ไฟล์ข้อมูลที่สำรองเอาไว้จะถูกบีบอัดเป็น zip format และตั้งชื่อตามวัน-เดือน-ปี ย้อนหลัง 7 วัน อัตโนมัติ นั่นหมายความว่า ถ้าท่านใช้โปรแกรมทุกวัน เมื่อเกิดปัญหาขึ้น ท่านสามารถเรียกข้อมูลคืนได้ 7 วันย้อนหลัง (เลือกวันไหนก็ได้) โดยใช้โปรแกรม Rollback.exe ดังรูป



วิธีใช้ :

ให้เลือกข้อมูลของวันที่ต้องการย้อนหลัง แล้วกดปุ่ม Roll Back database files
ถ้ายังไม่สามารถแก้ปัญหาก็คลิกให้กดปุ่ม Delete all database files

4. ในกรณีต้องการย้ายเครื่อง หรือนำข้อมูลไป copy ลงในเครื่องอื่น ให้มีข้อมูลเหมือนกัน ให้ก๊อปปี้ไฟล์เตอร์ BACKUP ทั้งไฟล์เตอร์ ไปยังเครื่องที่ต้องการ ใน Directory เดียวกับโปรแกรม เช่น C:\Program Files\Bangkok Guide\E-MAP Explorer เสร็จแล้วใช้โปรแกรม Rollback.exe ค้างข้อมูลวันที่ล่าสุดออกมา (ทำตามขั้นตอนในข้อ 3)
 5. ในกรณีที่ท่านไม่มีเครื่องสำรองไฟ UPS ถ้าท่านเพิ่มข้อมูลลงไปในโปรแกรม แล้วกลัวข้อมูลจะหายเมื่อไฟดับ ท่านก็สามารถตั้งโปรแกรมให้สำรองข้อมูลทันทีตามต้องการได้ โดยคลิกเมนู BackUp all databases now ดังรูป
- ** ข้อสังเกต **** โปรแกรมจะทำการบันทึก (save) และสำรองข้อมูล (backup) อัตโนมัติทุกครั้ง เมื่อปิดโปรแกรมปกติ ดังนั้นท่านไม่จำเป็นต้องคลิกเมนู BackUp all databases now ทุกครั้งก่อนปิดโปรแกรม

